

КОГДА ИСПОЛЬЗОВАТЬ МАСКУ

Здоровому человеку носить маску следует только в том случае, если он ухаживает за больным с подозрением на инфекцию 2019-нCoV.

Носите маску, если чихаете или кашляете.

Маска эффективна только в сочетании с частой обработкой рук спиртовым антисептиком либо мытьем с мылом.

Если вы носите маску, вы должны знать, как ее правильно использовать и утилизировать.



КАК НАДЕВАТЬ, НОСИТЬ, СНИМАТЬ И УТИЛИЗИРОВАТЬ МАСКУ

Прежде чем надеть маску, протрите руки спиртовым антисептиком или вымойте их с мылом



КАК НАДЕВАТЬ, НОСИТЬ, СНИМАТЬ И УТИЛИЗИРОВАТЬ МАСКУ

Закройте маской рот и нос и проверьте, чтобы между лицом и маской не было щелей



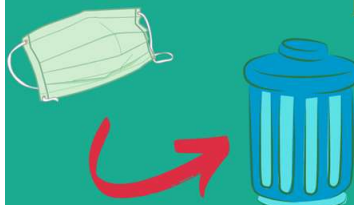
КАК НАДЕВАТЬ, НОСИТЬ, СНИМАТЬ И УТИЛИЗИРОВАТЬ МАСКУ

Старайтесь не трогать маску; если потрогали, протрите руки спиртовым антисептиком или помойте их с мылом



КАК НАДЕВАТЬ, НОСИТЬ, СНИМАТЬ И УТИЛИЗИРОВАТЬ МАСКУ

Смените маску, как только она станет влажной, и не надевайте одноразовую маску повторно



КАК НАДЕВАТЬ, НОСИТЬ, СНИМАТЬ И УТИЛИЗИРОВАТЬ МАСКУ

Снимайте маску сзади (не прикасаясь к ее лицевой части); сразу же выбросьте ее в закрытый мусорный контейнер; протрите руки спиртовым антисептиком или вымойте их с мылом

