



TÖÖINSPEKTSIOON

Tööinspektsiooni kogemused: probleemidest lahendusteni

Maret Maripuu
Tööinspektsiooni peadirektor

Vaimne tervis on hea
töökesekkonna oluline osa

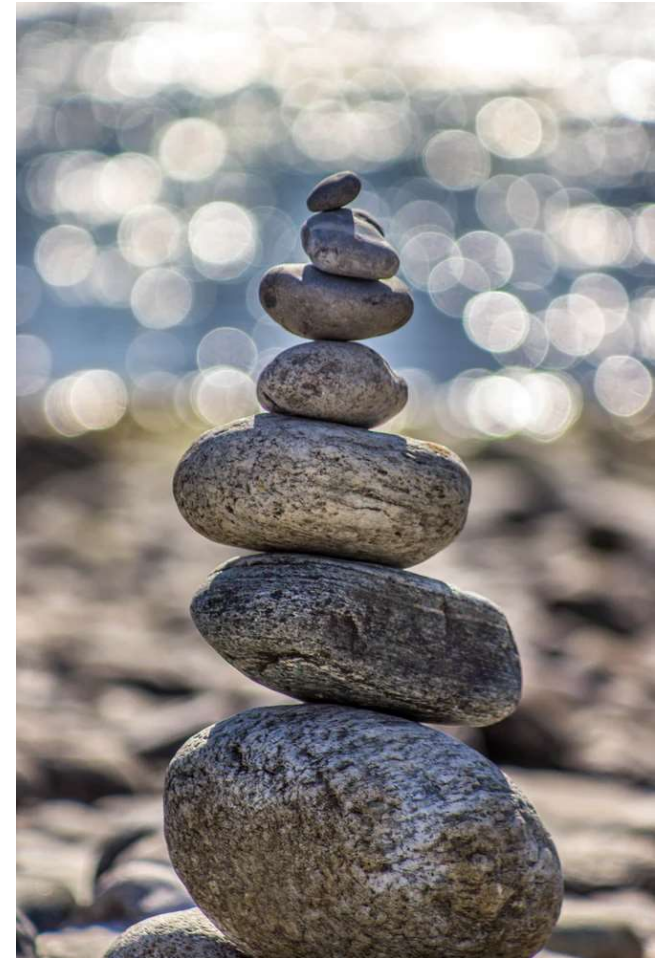


Foto: unsplash

Tööinspektsioon – töösuhete testlabor

- Meie proovikivid:
 - Püüdlus parima töökeskkonna poole
 - Pingeline töö
 - Üle Eesti laiali
 - Töörõõm
 - + viiruskriisist tingitud eraldatus, teadmatus, kõrgendatud ohutaju

Töötajate rahulolu

- Rahulolu-uuringutel palju vastajaid
- Selge skeem, kuidas tööalaseid muresid lahendada

Üks organisatsioon, kaks takti



Mida tegime edasi?

- Töökeskkonna nõukogu
- Ühiselt täiendatud sisekorra reeglid
- Psühholoogiline tugi
- Negatiivsuse dieet
- Koostöövestlused

Õppetunnid

1. Organisatsiooni hea vaimse tervise nimel tuleb pidevalt pingutada
2. Hea töökeskkond on võimalik vaid siis, kui kogu meeskond on kaasatud
3. Ühtekuuluvus ja ühine väärtusruum

Kuula inimest

*loo võimalused jagada oma muret ja saada endas selgust
hoia organisatsiooni vaimu kõrgel*

Vaimne tervis töökohal

- Kuus 4000 kõnet
Tööinspektsiooni juristi
nõuandetelefonile
- Iga kümnes seotud töökiusu,
halva kohtlemisega tööl
- Vaimse tervise
probleemidesse tuleb
suhtuda vähemalt sama
tõsiselt kui füüsilise tervise
omasse ka pärast viiruskriisi

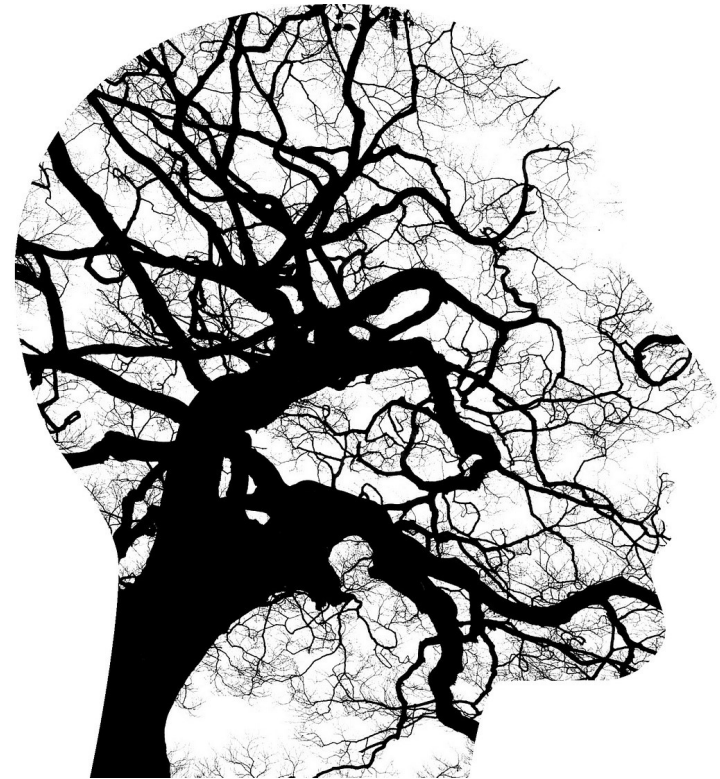


Foto: pixabay